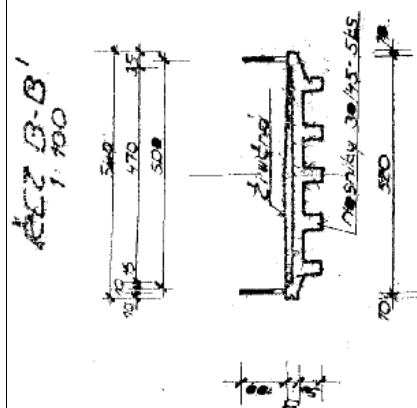
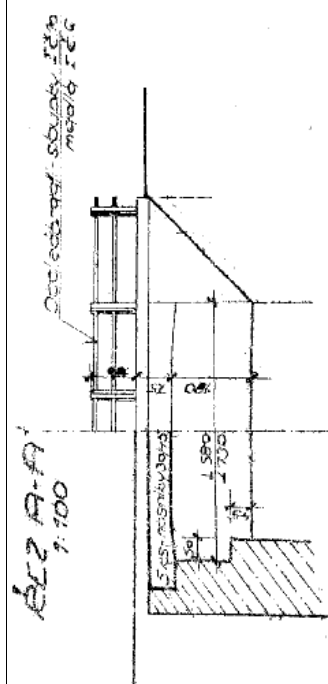
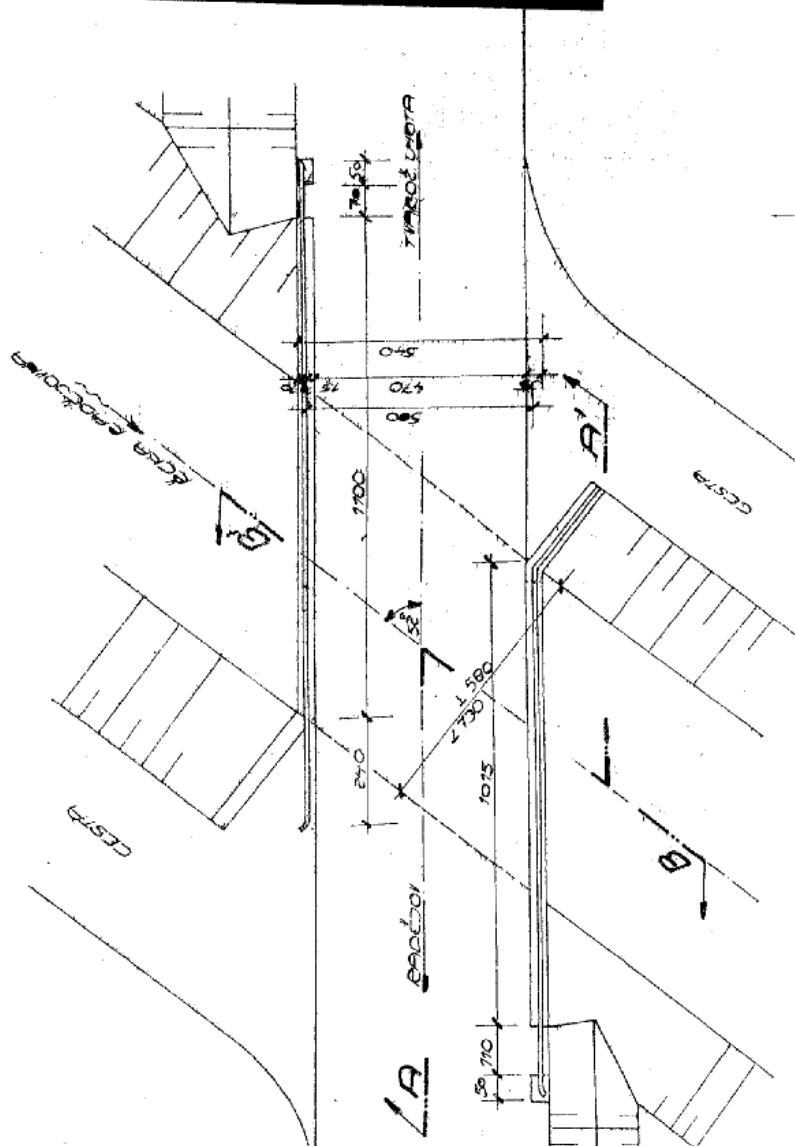


| Mostní list mostu pozemní komunikace | | | |
|---------------------------------------------------------------------------------------------------------------------------------------------------------------------------------------------------------------------------------------------------------------------------------------------------------------------|---------------------------------------------------------------------------------------------|--------------------------------------------|------------------------------|
| Ev.č. mostu: | 4997-2 | | |
| Název mostu: | Most přes Radějovku za Radějovem | | |
| Místní název: | | | |
| Předmět přemostění: | Vodoteč (stálý průtok) | | |
| Převáděná komunikace: | 3. třída / 4997 | | |
| Název převáděné komunikace: | | | |
| Staničení liniové: | 7.796 km | Staničení na úseku: 7.796 km | |
| Rok postavení: | 9999 | | |
| Rok poslední rekonstrukce: | | | |
| Kraj: | Jihomoravský | | |
| Okres: | Hodonín | | |
| Obec (MČ): | Tvarožná Lhota | | |
| Katastrální území: | Tvarožná Lhota | | |
| Správce mostu: | kraj Jihomoravský, SÚS Jihomoravského kraje, oblast Jih, cestmistrovství Veselí nad Moravou | | |
| Zpracovatel mostního listu: | | | |
| Zatížitelnost v době uvedení do provozu, způsob a rok stanovení | | | |
| Způsob stanovení: $V_n = -$ $V_r = -$ $V_e = -$ $V_{aj}(V_a) = -$ Rok: | | | |
| Zatížitelnost současná, způsob a rok stanovení | | | |
| Způsob stanovení: N (Způsob stanovení zatížitelnosti neznámý) $V_n = 24.0\text{ t}$ $V_r = 29\text{ t}$ $V_e = 39\text{ t}$ $V_{aj}(V_a) = 12.0\text{ t}$ Rok: 2022 | | | |
| Základní údaje | | | |
| Celkový počet polí: 1 | | Délka přemostění: 7.30 m | Délka NK: 8.30 m |
| Šikmost: Levá 57.78 g | | Volná šířka: 5.00 m | Celková šířka mostu: 5.40 m |
| Plocha mostu: 44.82 m ² | | | |
| Souřadnice mostu | | S-JTSK X: -546424 Y: -1204240 | WGS: 48.853770°N 17.372698°E |
| Popis spodní stavby: | | | |
| Popis nosné konstrukce: | | | |
| 5 ks nosníků 30/45, vzd. 1.0 m, železobeton. | | | |
| Poznámka k nosné konstrukci: | | | |
| Ostatní údaje | | | |
| Výška mostu nad terénem: 2.95 m | | Výška NK nad hladinou vody: 0.00 m | |
| Q ₁₀₀ : - | | Normální hladina vody: 0.10 m | |
| Navrhovaná hladina NH: - m n.m. | | Kontrolní navrhovaná hladina KNH: - m n.m. | |
| Základy mostních podpěr a křídel | | | |
| - | Způsob založení: Plošné Materiál základů: Prostý beton | | |
| Základy nejsou přístupné, založení je pravděpodobně plošné - horní povrch vystupuje z koryta. | | | |
| Mostní podpěry křídla a čelní zdi | | | |
| - | Počet: 2 | | |
| Typ podpěr: Krajní opěra | | Druh: Masivní opěra | Materiál: Prostý beton |
| Délka: 6.55 až 6.55 m | | Šířka: 0.00 až 0.00 m | Výška: 0.00 až 0.00 m |
| Masivní opěry jsou betonové, v pravé části přibetonované. Křídla jsou betonová zavěšená, všechna rovnoběžná kromě návodního u OP I, které je kolmé. | | | |
| Nosná konstrukce | | | |
| - | Počet polí: 1 | | |
| Šikmá světlost: 7.30 m | | Kolmá světlost: 5.80 m | Konstrukční výška: 0.60 m |
| Rozpětí: 0.00 m | | Šířka NK min.: - m | Šířka NK max.: - m |
| Převažující materiál: Železobeton | | Další materiál: Nezadaný | |
| Druh statického působení: Trám deskový prostý Prefabrikát: Nezadaný | | | |
| Nosná konstrukce je ze dvou částí, levou tvoří 5 trámů s náběhem, pravá je složená ze 4 ks prefabrikátů (ŽMP?). Ložiska ani klouby na mostě nejsou (prefabrikáty jsou uloženy přes lepenku na opěry, trámy jsou vetknuty do opěr). Klouby na mostě nejsou. Závěry jsou pravděpodobně podpovrchové nad pravou částí. | | | |

| | | | |
|---------------------------------------------------------------------------------------------------------------------------------------------|-------------------------------------------------------------------------------------------------------------------------------------------------------------------------------------------------------------------------------------------------------------------------------------|--|--|
| Ložiska, klouby | | | |
| - | Způsob uložení: bezložiskové přímé uložení (lepenka, ocel. plech a pod.) Výrobce: Výrobní typové označení: Datum výroby: - Počet ložisek (ks) - Jmenovitý posun (mm) - Uložení na ÚP je přímé bez ložisek. | | |
| Mostní závěry | | | |
| - | Typ MDZ: neznámý Výrobce MDZ: Výrobní typové označení: Datum výroby: - Délka MDZ (m) - Jmenovitý posun (mm) - Mostní závěry nejsou, nebo jsou přebaleny. | | |
| Vozovka | | | |
| - | Povrch komunikace: Živice Skladba vozovky: Šířka mezi obrubami: 4.70 m Vozovka na mostě je asfaltobetonová a přebalená tak, že je téměř zalícována s římsami. | | |
| Římsy, obrubníky, zálivky | | | |
| - | Římsy na obou stranách NK jsou monolitické železobetonové. | | |
| Izolační systém NK | | | |
| - | Druh penetrace/peč.vrstvy: Druh izolační vrstvy: Typ izolace: Materiál izolace: Tloušťka izolace (mm): - Ochrana izolace: Izolační systém pravděpodobně vanový, protažený i na rozšiřující se NK. | | |
| Zábradlí | | | |
| - | Na mostě je osazeno ocelové trojmadlové zábradlí osazené na pevně do žb. říms. | | |
| Dopravní značení, označení objektu | | | |
| - | Druh značení: svislé Na mostě je osazeno dopravní značení B13(24t) E2(29t) a označení toku Radějovka. Na koncích zábradlí je osazena Z4d | | |
| - | Druh značení: označení mostu Označení mostu | | |
| Území pod mostem a přístup. cesty | | | |
| - | Dno toku je pod mostem nezpevněno. Přístup pod most je po strmých březích Radějovky. | | |
| Cizí zařízení | | | |
| - | Typ zařízení: Správce: | | |
| Odvodnění | | | |
| - | Druh odvodnění vozovky: Zaústění odvodnění: Typ odvodňovačů: Výrobce odvodňovačů: Ležaté svody: Svislé svody: Výrobce svodů: Odvodnění je mostu je pomocí příčného a podélného sklonu. | | |
| Správní údaje | | | |
| Archivace projektu: Nezadaná | | | |
| Klasifikační stupeň stavu mostu | | | |
| Nosná konstrukce: V - Špatný Spodní stavba: IV - Uspokojivý Použitelnost: IV - Omezeně použitelné | | | |
| Datum provedení poslední HPM(1HPM,MPM): 9.7.2022 | | | |
| Reprodukční pořizovací hodnota: 0.00 Kč Datum posledního stanovení: - | | | |
| Dne: Vypracoval - podpis: | | | |



PÚDOPLÝS
1:100



Schematický náčrt mostu, převzatý z ML